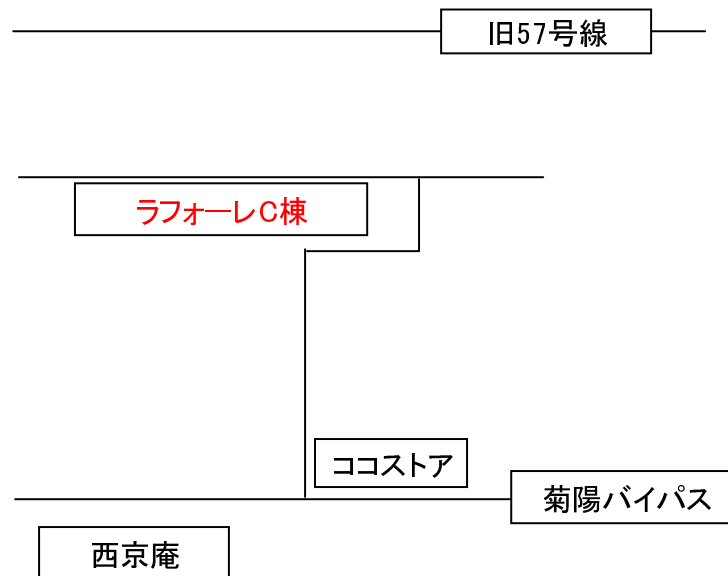


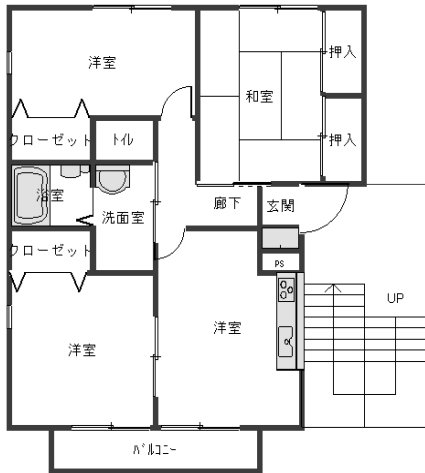


物件外観

物件地図



|         |                  |   |       |   |   |
|---------|------------------|---|-------|---|---|
| 物件名     | ラフォーレ            |   |       |   |   |
| 所在地     | 菊陽町原水            |   |       |   |   |
| 間取り     | 3DK              |   |       |   |   |
| 賃貸条件    |                  |   |       |   |   |
| 家賃      | 57,000円          |   |       |   |   |
| 共益費     | 1,000円           |   |       |   |   |
| 駐車場     | 3,000円           |   |       |   |   |
| 敷金      | 個人2ヶ月/法人3ヶ月      |   |       |   |   |
| 2台目     | 2,000円           |   |       |   |   |
| 町費      | 600円             |   |       |   |   |
| 家財保険    | 20,000円          |   |       |   |   |
| 契約期間    | 2年更新(更新時10,500円) |   |       |   |   |
| 物件概要    |                  |   |       |   |   |
| 種類      | アパート             |   |       |   |   |
| 構造      | ツーバイフォー工法        |   |       |   |   |
| 占有面積    | 63㎡              |   |       |   |   |
| 新築年月    | 平成13年            |   |       |   |   |
| 交通      | 原水新町バス徒歩5分       |   |       |   |   |
| 小中学校    | 中部小・菊陽中          |   |       |   |   |
| 設備      |                  |   |       |   |   |
|         | 有                | 無 |       | 有 | 無 |
| モニターホーン | ●                |   | 雨戸    | ● |   |
| オートロック  |                  |   | 庭付き   | ● |   |
| エアコン    |                  |   | バルコニー |   |   |
| プロパン    | ●                |   |       |   |   |
| オール電化   |                  |   |       |   |   |
| 都市ガス    |                  |   |       |   |   |
| BS      | ●                |   | 南向き   | ● |   |
| 3点給湯    | ●                |   | 東向き   |   |   |
| ウォシュレット |                  |   | 西向き   |   |   |
| 備考      | 保証会社加入要          |   |       |   |   |



現状と図面が異なる場合現状優先とします。



熊本県知事(2)第4264号

〒869-1103

熊本県菊池郡菊陽町大字久保田2825-3

有限会社 **コンサル**

TEL 096-232-8208  
FAX 096-232-8209

■取引形態 仲介

E-mail: mydo@f-consul.com

http://www.f-consul.com